

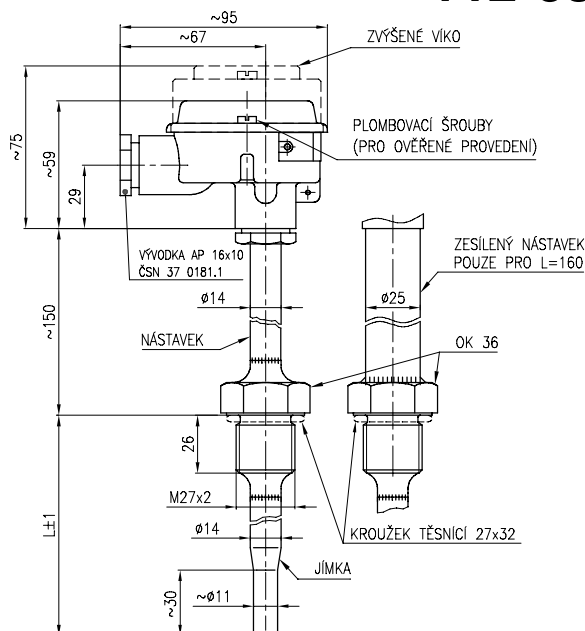
112 62
112 63

Použití

- jsou určeny pro dálkové měření teploty tekutin v tlakových nádobách a potrubích do jmenovitého tlaku PN 63
- v ověřeném provedení lze použít jako stanovené měřidlo pro obchodní měření teploty páry
- jde o stanovené výrobky ve smyslu zákona č.22/1997 Sb. a vztahuje se na ně NV č.26/2003 Sb., kterým se stanoví technické požadavky na tlaková zařízení - možno je použít jako tlakovou a bezpečnostní výstroj

Výhody

- vyšší mechanická odolnost proti vibracím
- materiál ochranných jímk - ocel tř. 1.7715, 1.4541
- ke snímačům lze dodat i vhodný návarek (**Příslušenství snímačů teplot - 991**)
- 112 63/P je dodáván s převodníkem v hlavici (výstupní signál 4-20 mA, různé rozsahy měření)
- převodník je odolný vůči elektromagnetickému rušení



Technické parametry

112 62, 112 63

Rozsah [°C]	
vnitř. vedení Ag	-70 až 400 (112 62)
vnitř. vedení spec. slitina	-70 až 600 (112 63)
Typ čidla	jednoduchý nebo dvojitý Pt100
Jmenovitá délka	160; 250; 400; 630* mm
Jmenovitý tlak	PN 63
Toleranční třída	B (A*)
Stupeň krytí	IP 65
Připojení	M27 × 2
*) po dohodě jako zvláštní požadavek	

112 63/P

Rozsah [°C]	-70 až 600
Zákl. chyba/toler. třída	±0,2% / B
Stupeň krytí	IP 65
Výstupní signál [mA]	4 až 20

112 63

- prohlášení o shodě č.: ES-112620
- stanovené měřidlo: TCS 321/92 - 1171
- tlaková a bezpečnostní výstroj - SZÚ Brno

112 63/P

- prohlášení o shodě č.: ES-11263P
- tlaková a bezpečnostní výstroj - SZÚ Brno

Certifikace

112 62

- prohlášení o shodě č.: ES-112620
- tlaková a bezpečnostní výstroj - SZÚ Brno

Objednávání

- snímač bez převodníku **112 62** - **neověřené provedení** (-70 až 400 °C)
toleranční třída B (A*) podle ČSN IEC 751

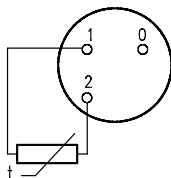
1	1	2	6	2	5	1	Měřicí odpor		
							7	Pt100 jednoduchý ve dvouvodičovém zapojení - 2	
							8	Pt100 dvojitý ve dvouvodičovém zapojení - 2	
						2	Materiál jímky		
							- s nástavkem 150 mm		
						2	15 128		
						3	1.4541		
							- se zesíleným nástavkem 150 mm		
						4	15 128		
						6	1.4541		
						3	Jmenovitá délka L [mm]		
						1	100 *		
						2	160		
						3	250		
						4	400		
						5	630		
						9	jiná (max. 3000)		
						1	2	3	

* po dohodě jako zvláštní požadavek

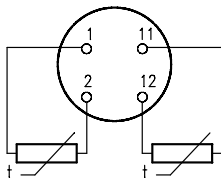
Př. objednávky 1 1 2 6 2 5 7 2 4

Schéma zapojení

S jednoduchým měřicím odporem
ve dvouvodičovém zapojení
(Pt 100/B/2)



S dvojitým měřicím odporem
ve dvouvodičovém zapojení
(2 x Pt 100/B/2)



Objednávání

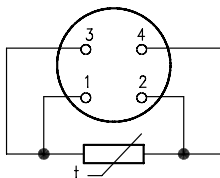
- snímač bez převodníku **112 63** - **ověřené provedení** (-70 až 600 °C)
toleranční třída B (A*) podle ČSN IEC 751

1 1 2 6 3 0	1 2	Materiál jímky
		72 15 128
		73 1.4541
	3	Jmenovitá délka L [mm]
		- jednoduchý ve čtyřvodičovém zapojení - 4
		1 100 *
		2 160
		3 250
		4 400
		5 630
		9 jiná (max. 3000) *
		- jednoduchý v zapojení s pomocnou smyčkou - 4C
		6 160
		7 250
		8 400
		9 630 (nebo jiná, max. 3000) *
	1 2 3	
1 1 2 6 3 0		
Př. objednávky	1 1 2 6 3 0	7 2 3

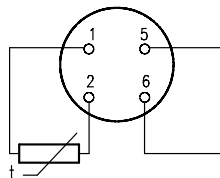
* po dohodě jako zvláštní požadavek

Schéma zapojení

S jednoduchým měřicím odporem
ve čtyřvodičovém zapojení
(Pt 100/B/4)

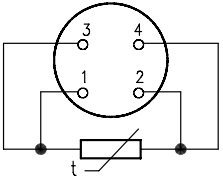
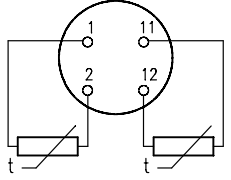
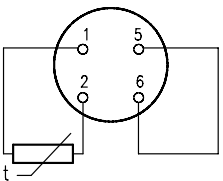


S jednoduchým měřicím odporem
v zapojení s pomocnou smyčkou
(Pt 100/B/4C)



Objednávání

- snímač bez převodníku **112 63** - **neověřené provedení** (-70 až 600 °C)
toleranční třída B (A*) podle ČSN IEC 751

<p>Schema zapojení</p> <p>S jednoduchým měřicím odporem ve čtyřvodičovém zapojení (Pt 100/B/4)</p>  <p>S dvojitým měřicím odporem ve dvou vodičovém zapojení (2 x Pt 100/B/2)</p>  <p>S jednoduchým měřicím odporem v zapojení s pomocnou smyčkou (Pt 100/B/4C)</p> 	<table border="1" style="width: 100%; border-collapse: collapse;"> <tr> <td style="text-align: center;">1</td> <td style="background-color: black; color: white;">Měřicí odpor</td> </tr> <tr> <td style="text-align: center;">7</td> <td>Pt100 jednoduchý ve čtyřvodičovém zapojení - 4</td> </tr> <tr> <td style="text-align: center;">8</td> <td>Pt100 dvojitý ve dvou vodičovém zapojení - 2</td> </tr> <tr> <td style="text-align: center;">7</td> <td>Pt100 jednoduchý v zapojení s pomocnou smyčkou - 4C</td> </tr> <tr> <td style="text-align: center;">2</td> <td style="background-color: black; color: white;">Materiál jímky</td> </tr> <tr> <td colspan="2">- s nástavkem 150 mm</td> </tr> <tr> <td style="text-align: center;">2</td> <td>15 128</td> </tr> <tr> <td style="text-align: center;">3</td> <td>1.4541</td> </tr> <tr> <td colspan="2">- se zesíleným nástavkem 150 mm</td> </tr> <tr> <td style="text-align: center;">5</td> <td>15 128</td> </tr> <tr> <td style="text-align: center;">6</td> <td>1.4541</td> </tr> <tr> <td style="text-align: center;">3</td> <td style="background-color: black; color: white;">Jmenovitá délka L [mm]</td> </tr> <tr> <td colspan="2">- pro provedení jednoduché ve čtyřvodičovém zapojení - 4 a pro provedení dvojitě ve dvou vodičovém zapojení - 2</td> </tr> <tr> <td style="text-align: center;">1</td> <td>100 *</td> </tr> <tr> <td style="text-align: center;">2</td> <td>160</td> </tr> <tr> <td style="text-align: center;">3</td> <td>250</td> </tr> <tr> <td style="text-align: center;">4</td> <td>400</td> </tr> <tr> <td style="text-align: center;">5</td> <td>630</td> </tr> <tr> <td style="text-align: center;">9</td> <td>jiná (max. 3000) *</td> </tr> <tr> <td colspan="2">- pro provedení jednoduché s pomocnou smyčkou - 4C</td> </tr> <tr> <td style="text-align: center;">6</td> <td>160</td> </tr> <tr> <td style="text-align: center;">7</td> <td>250</td> </tr> <tr> <td style="text-align: center;">8</td> <td>400</td> </tr> <tr> <td style="text-align: center;">9</td> <td>630</td> </tr> </table>	1	Měřicí odpor	7	Pt100 jednoduchý ve čtyřvodičovém zapojení - 4	8	Pt100 dvojitý ve dvou vodičovém zapojení - 2	7	Pt100 jednoduchý v zapojení s pomocnou smyčkou - 4C	2	Materiál jímky	- s nástavkem 150 mm		2	15 128	3	1.4541	- se zesíleným nástavkem 150 mm		5	15 128	6	1.4541	3	Jmenovitá délka L [mm]	- pro provedení jednoduché ve čtyřvodičovém zapojení - 4 a pro provedení dvojitě ve dvou vodičovém zapojení - 2		1	100 *	2	160	3	250	4	400	5	630	9	jiná (max. 3000) *	- pro provedení jednoduché s pomocnou smyčkou - 4C		6	160	7	250	8	400	9	630
1	Měřicí odpor																																																
7	Pt100 jednoduchý ve čtyřvodičovém zapojení - 4																																																
8	Pt100 dvojitý ve dvou vodičovém zapojení - 2																																																
7	Pt100 jednoduchý v zapojení s pomocnou smyčkou - 4C																																																
2	Materiál jímky																																																
- s nástavkem 150 mm																																																	
2	15 128																																																
3	1.4541																																																
- se zesíleným nástavkem 150 mm																																																	
5	15 128																																																
6	1.4541																																																
3	Jmenovitá délka L [mm]																																																
- pro provedení jednoduché ve čtyřvodičovém zapojení - 4 a pro provedení dvojitě ve dvou vodičovém zapojení - 2																																																	
1	100 *																																																
2	160																																																
3	250																																																
4	400																																																
5	630																																																
9	jiná (max. 3000) *																																																
- pro provedení jednoduché s pomocnou smyčkou - 4C																																																	
6	160																																																
7	250																																																
8	400																																																
9	630																																																

* po dohodě jako zvláštní požadavek

Př. objednávky 1 1 2 6 3 5 7 3 2

Objednávání

- snímač s převodníkem 112 63/P

1 1 2 6 3 9

Schéma zapojení

snímač s převodníkem TK a TK-L

bez galvan. oddělení s galvan. oddělením

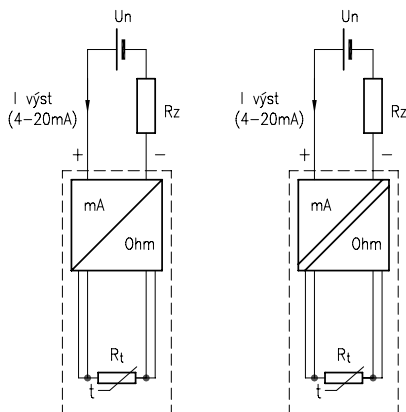
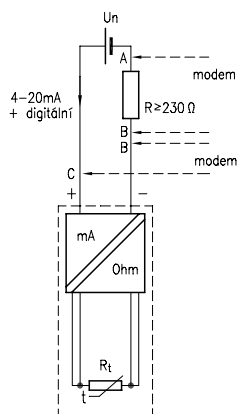


Schéma zapojení

snímač s převodníkem TK-H (protokol HART)



1 Toleranční třída čidla

B B
A A *

2 Materiál jímky

2 15 128 (0 +600°C)
3 1.4541 (-70 +600°C)
- zesílený nástavek
5 15 128
6 1.4541

3 Jmenovitá délka L [mm]

1 100 *
2 160
3 250
4 400
5 630
9 jiná (max 3000) *

kód	kód 1	Typ převodníku
-----	-------	----------------

kód	typ převodníku	galv. odděl.	ex	rozsah °C
07	typ 420	ne	-	-50 až 50
55	typ 420	ne	-	-30 až 70
15	typ 420	ne	-	0 až 50
18	typ 420	ne	-	0 až 100
19	typ 420	ne	-	0 až 150
20	typ 420	ne	-	0 až 200
21	typ 420	ne	-	0 až 250
23	typ 420	ne	-	0 až 400
99	typ 420	ne	-	jiný *
HRF	APAQ-HRF	ne	-	nastavitelný
HRFX	APAQ-HRFX *	ne	ia	nastavitelný
TKL	TK-L	ne	-	programov.
TKLX	TK-L-ex *	ne	ia	programov.
TK	TK	ano	-	programov.
TKX	TK-ex *	ano	ia	programov.
IPAQH	IPAQ-H	ano	-	programov.
IPAQHX	IPAQ-HX *	ano	ia	programov.
MINIPAQ	minIPAQ-H	ne	-	programov.
TKH	TK-H	ano	-	programov.
TKHX	TK-H-ex *	ano	ia	programov.
MESOH	MESO-H	ano	-	programov.
MESOHX	MESO-HX *	ano	ia	programov.

* po dohodě jako zvláštní požadavek

1 1 2 6 3 9

1	2	3	kód	kód 1 (rozsah)
---	---	---	-----	----------------

Př. objednávky 1 1 2 6 3 9 B 2 3 / TKL / - 50 až 50