

## Použití

- je určen pro měření teploty klidných i proudících tekutin zvláště v těch případech, kde je požadován krátký čas teplotní odezvy
- jde o stanovený výrobek ve smyslu zákona č.22/1997 Sb. a vztahuje se na něho NV č. 26/2003 Sb., kterým se stanoví technické požadavky na tlaková zařízení - možno je použít jako tlakovou výstroj

## Výhody

- vyšší mechanická odolnost proti vibracím
- krátký čas teplotní odezvy
- určen pro PN16
- 112 80/P je dodáván s převodníkem v hlavici (výstupní signál 4-20 mA, různé rozsahy měření)
- materiál ochranné trubky 1.4541 (nerez)
- ke snímačům lze dodat i vhodný návarek (**Příslušenství snímačů teplot - 991**)

## Technické parametry

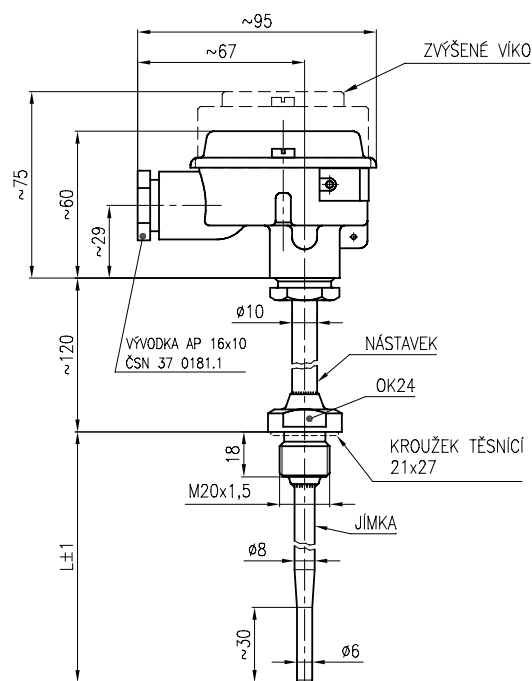
### 112 80

Rozsah [°C]	-70 až 400 (600) (dle materiálu vnitřního vedení)
Jmenovitá délka	100*;160; 250 mm
Toleranční třída	B
Typ	jednoduchý nebo dvojitý Pt 100
Stupeň krytí	IP 65

### 112 80/P

Rozsah [°C]	-50 až 400 -50 až 600 (při použití do přetl. 100 kPa)
Základní chyba	±0,2% / B
Stupeň krytí	IP 65
Výstupní signál [mA]	4 až 20

\* po dohodě jako zvláštní požadavek



## Certifikace

### 112 80

- prohlášení o shodě č.: ES-112800
- tlaková a bezpečnostní výstroj - SZÚ Brno
- seismická odolnost

### 112 80/P

- prohlášení o shodě č.: ES-11280P
- tlaková a bezpečnostní výstroj - SZÚ Brno

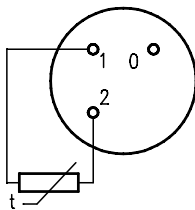
## Objednávání

- snímač bez převodníku 112 80

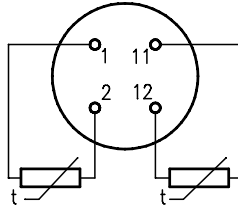
1	1	2	8	0	5	1	2	<b>Měřicí odpor / Toleranční třída</b>	
								<p>- vnitřní vedení z Ag (do 400°C)</p> <p>71 jednoduchý ve dvou vodičovém zapojení - 2 / B</p> <p>81 dvojitý ve dvou vodičovém zapojení - 2 / B</p> <p>- vnitřní vedení ze speciální slitiny (do 600°C)</p> <p>62 jednoduchý ve čtyřvodičovém zapojení - 4 / B</p> <p>72 jednoduchý v zapojení s pomocnou smyčkou - 4C / B</p> <p>69 jednoduchý ve čtyřvodičovém zapojení - 4 / A *</p> <p>79 jednoduchý v zapojení s pomocnou smyčkou - 4C / A *</p> <p>82 dvojitý ve dvou vodičovém zapojení - 2 / B</p>	
								3	<b>Jmenovitá délka L [mm]</b>
								1	100 *
								2	160
								3	250
								9	jiná (max. 1000) *
								* po dohodě jako zvláštní požadavek	
1	1	2	8	0	5	1	2	3	

Př. objednávky 1 1 2 8 0 5 7 1 2

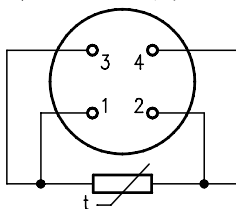
S jednoduchým měřicím odporem  
ve dvou vodičovém zapojení - 2



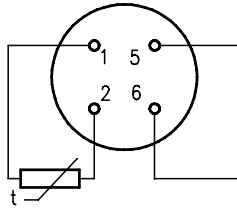
S dvojitým měřicím odporem  
ve dvou vodičovém zapojení - 2



S jednoduchým měřicím odporem  
ve čtyřvodičovém zapojení - 4

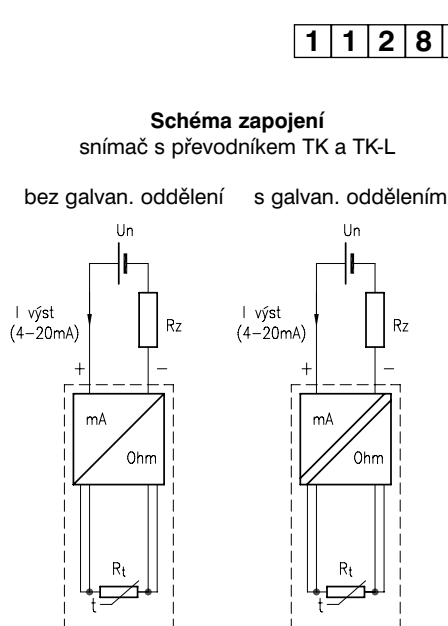


S jednoduchým měřicím odporem  
v zapojení s pomocnou smyčkou - 4C

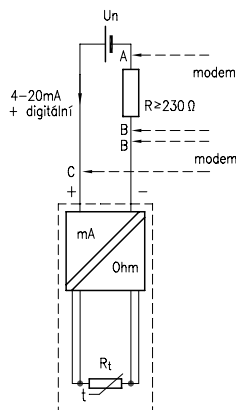


## Objednávání

- snímač s převodníkem 112 80/P



**Schéma zapojení**  
snímač s převodníkem TK-H (protokol HART)



1	1	1	2	8	0	9	1	<b>Toleranční třída čidla</b>
								B B A A *
							2	<b>Jmenovitá délka L [mm]</b>
								1 100 * 2 160 3 250 9 jiná * (max 1000)
							kód	<b>Typ převodníku</b>
								převodník    galvan. odděl.    ex    rozsah [°C]
								<b>07</b> typ 420    ne    -    -50 až 50
								<b>55</b> typ 420    ne    -    - 30 až 70
								<b>15</b> typ 420    ne    -    0 až 50
								<b>18</b> typ 420    ne    -    0 až 100
								<b>19</b> typ 420    ne    -    0 až 150
								<b>20</b> typ 420    ne    -    0 až 200
								<b>21</b> typ 420    ne    -    0 až 250
								<b>23</b> typ 420    ne    -    0 až 400
								<b>99</b> typ 420    ne    -    jiné *
								<b>HRF</b> APAQ-HRF    ne    -    nastavitelný
								<b>HRFX</b> APAQ-HRFX *    ne    ia    nastavitelný
								<b>TKL</b> TK-L    ne    -    programov.
								<b>TKLX</b> TK-L-ex *    ne    ia    programov.
								<b>TK</b> TK    ano    -    programov.
								<b>TKX</b> TK-ex *    ano    ia    programov.
								<b>IPAQH</b> IPAQ-H    ano    -    programov.
								<b>IPAQHx</b> IPAQ-Hx *    ano    ia    programov.
								<b>MINIPAQ</b> minIPAQ-H    ne    -    programov.
								<b>TKH</b> TK-H    ano    -    programov.
								<b>TKHX</b> TK-H-ex *    ano    ia    programov.
								<b>MESOH</b> MESO-H    ano    -    programov.
								<b>MESOHx</b> MESO-Hx *    ano    ia    programov.

\* po dohodě jako zvláštní požadavek

Př. objednávky    1 1 2 8 0 9    1 0 2 / TKL / 0 až 50