

Použití

- snímač je určen k přesnému dálkovému měření teploty klidných i proudících tekutin do jmenovitého tlaku jímkový PN160
- snímač nachází uplatnění v teplárenství, plynárenství, energetice a v řadě náročných technologických provozů, kde je požadována též vyšší mechanická odolnost z hlediska vibrací
- snímač v provedení s instalovaným převodníkem lze použít v kompletu s řídicími nebo diagnostickými systémy monitorování procesu

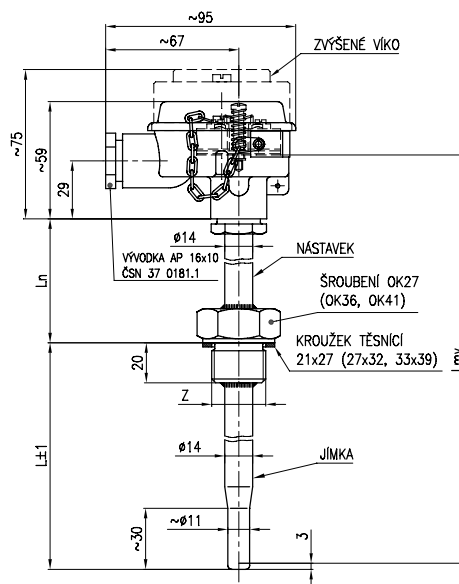
Výhody

- stavebnicové řešení snímače
- možnost volby typu odporového čidla
- vyšší mechanická odolnost proti vibracím (min. 3g)
- snímač s jímkou tvar 3G dle DIN splňuje požadavky NV na tlakovou a bezpečnostní výstroj
- volba převodníku z hlediska přesnosti
- volba převodníku z hlediska komunikačního protokolu (HART, Profibus)
- u snímače s převodníkem lze upravit konfiguraci parametrů za provozu
- snímače lze dodat s kalibrací ve zvolených teplotních bodech

Technické parametry

Rozsah snímače [°C]

s čidlem Pt 100	-70 až 550
s čidlem Pt 500* a Pt 1000*	-50 až 200
Jmenovitý tlak jímkový	PN 160
Jmenovitá délka L [mm]	160, 220 a 280
Upevňovací závit	M27 x 2 (G1/2B*, G3/4B*)
Materiál jímkový	1.4571
Typ čidla	- jednoduchý termočl. Pt 100, Pt 500 nebo Pt 1000 ve čtyřvodičovém zapojení - dvojitý Pt 100, Pt 500 nebo Pt1000 ve dvouvodičovém zapojení - u provedení s převodníkem vždy jednoduchý Pt100 ve čtyřvodičovém zapojení



Toleranční třída čidla

Stupeň krytí

Elektrická pevnost

Výstup snímače

Převodník

Digit. přesnost převodníku

A nebo B podle ČSN IEC 751
IP 65

500 V_{eff}

keramická svorkovnice
převodník v hlavici snímače
(nebo víku snímače)

s analogovým výstupním
signálem 4 - 20 mA

s protokolem HART a analog.
signálem 4 - 20 mA

s protokolem Profibus PA
(plně digitální komunikace)

standardně ≤ 0,2 °C
(≤ 0,25 °C)

dle zvoleného převodníku

≤ 0,15°C s protokolem HART
nebo PROFIBUS

*) po dohodě jako zvláštní požadavek

Objednávání

2	3	2	1	Jmenovitá délka L [mm]
				<i>nástavek L_N [mm]</i>
				<i>měřicí vložka L_{MV} [mm]</i>
			1	130 dle DIN 119 275
			2	160 dle DIN 129 315
			3	220 dle DIN 129 375
			4	280 dle DIN 129 435
			5	400 dle DIN 129 555
			9	jiná * (min. 130) - -
			2	Materiál jímky
			1	ocel tř. 1.4571
			2	1.4541
			9	jiný *
			3	Přípojovací závit
			1	G1/2 B
			2	G1 B *
			3	M27x2 *
			9	Jiný *
			4	Hlavice + víko
			1	hlavice ZPA - typ B + standardní víko (pro svorkovnici -J4, -D2)
			2	hlavice ZPA - typ B + zvýšené víko (pro převodníky TK, TK-L a TK-H na přírubě měřicí vložky)
			3	hlavice BUZH - typ B (pro převodník 644 a T3K ve víku)
	5	6	5	Měřicí odpor / tolerance
			1A	Pt100 / A (pro rozsah do 550 °C)
			1B	Pt100 / B (dvojitý D2, pro rozsah do 550 °C)
			2A	Pt500 / A * (pouze do 200°C - nejsou v proved. s převodníkem)
			2B	Pt500 / B * (pouze do 200°C - nejsou v proved. s převodníkem)
			3A	Pt1000 / A * (pouze do 200°C - nejsou v proved. s převodníkem)
			3B	Pt1000 / B * (pouze do 200°C - nejsou v proved. s převodníkem)

pokračování na další straně

Objednávání

2 3 2			kód						Výstup snímače					
									Svorkovnice zapojení					
									J4 jednoduchý - čtyřvodič (1xPt)					
									D2 dvojitý - dvou vodič (2xPt/B) *					
									Převodník - pouze pro měřící odpor(čidlo)/ Pt100					
				typ převodníku	rozsah	galvan. oddělení	EX							
			07	INPAL 420	-50 až 50	ne	-							
			55	INPAL 420	-30 až 70	ne	-							
			15	INPAL 420	0 až 50	ne	-							
			18	INPAL 420	0 až 100	ne	-							
			19	INPAL 420	0 až 150	ne	-							
			20	INPAL 420	0 až 200	ne	-							
			21	INPAL 420	0 až 250	ne	-							
			23	INPAL 420	0 až 400	ne	-	**						
			99	INPAL 420	jiný *	ne	-	*						
			Programovatelný převodník											
			HRF	APAQ-HRF	nastavitelný	ne	-							
			HRFX	APAQ-HRFX	nastavitelný	ne	EExia	*						
			TKL	TK-L	programov.	ne	-							
			TKLX	TK-L-ex	programov.	ne	EExia	*						
			TK	TK	programov.	ano	-							
			TKX	TK-ex	programov.	ano	EExia	*						
			IPAQH	IPAQ-H	programov.	ano	-							
			IPAQHx	IPAQ-Hx	programov.	ano	EExia	*						
			MINIPAQ	MINIPAQ-H	programov.	ne	-							
			TKH	TK-H	programov.	ano	-							
			TKHX	TK-H-ex	programov.	ano	EExia	*						
			MESOH	MESO-H	programov.	ano	-							
			MESOHx	MESO-Hx	programov.	ano	EExia	*						
			644HNA	644 H NA	programov.	ano	-							
			644HI1X	644 H I1	programov.	ano	EExia	*						
			* pouze jako zvláštní požadavek po dohodě s výrobcem											
2 3 2			1	2	3	4	5	6	kód	kód (rozsah)				
									/					
Př. objednávky			2	3	2	2	1	1	2	1	B	/	TK	- 30°C až +70°C